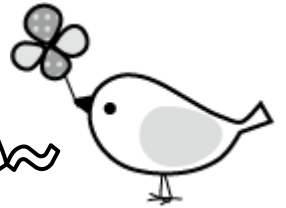


ご香典を

「地域のため 人のために」

～香典返しに「社会福祉協議会」を

ご利用しませんか～



「香典返し」にかえて社会福祉活動
に寄付される方が増えています

「香典返し」は、香典額の半額程度の品物をお返するのが一般的となっています。しかし、ありきたりな品物を贈る習慣にかえ、そのお気持ちを社会福祉活動に寄付することで、香典返しを省略する方が増えてきています。

筑紫野市社会福祉協議会では、ご香典からのご寄付を有り難くお受けしております。

ご寄付いただいた寄付金は、社会福祉協議会が行う地域福祉活動や、障害者福祉活動に活用させていただきます。



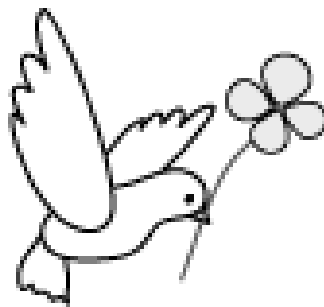
「社会福祉協議会」からのお礼状を
ご利用下さい

会葬御礼の挨拶状に、「故人の供養として社会福祉協議会に寄付を行う旨」を書き添えて、香典返しの品にかえた「社会福祉協議会のお礼状」をご会葬の皆様にお渡し下さい。ご意志が伝わることと存じます。

「お礼状(はがきサイズ)」は必要な枚数を印刷して喪主様にお届けいたします。

なお、個人情報保護のため社会福祉協議会から直接、会葬者様へのお礼状の発送は行っておりません。

[ご葬儀当日に香典返しを行う場合]



社会福祉協議会にお礼状
の必要枚数をお知らせ下
さい

必要枚数を作成してお届け
いたします

ご葬儀当日

会葬お礼状と併せて社会
福祉協議会のお礼状を
ご会葬者にお渡し下さい

後 日

ご葬儀後 落ち着かれてから
社会福祉協議会へご寄付を
お願いいたします

[お礼状の見本]

謹啓 今般ご遺族の方より皆様のご厚情に対し御香典返しに代え
筑紫野市社会福祉協議会にご寄付のお申出がございました
御香典御供進の皆様には厚く御礼申し上げます
福祉事業のため有意義に活用させていただき 故人のご尊意にお応
えしたいと存じます

社会福祉法人 筑紫野市社会福祉協議会

会長



謹白



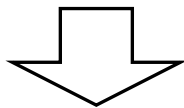
[忌明けに香典返しを行う場合]

ご寄付を頂いた後、故人のお名前を入れたお礼状（ハガキ）を約10日でご用意いたします。

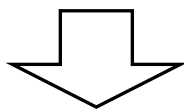


[お礼状の見本]

忌明け（四十九日の法要がお済みになられてから）社会福祉協議会にご寄付をお願いします



ご寄付の際にお礼状（ハガキ）の文面と必要枚数を打合せいたします



おおむね10日後に必要な枚数を印刷してお届けいたします

謹啓 亡●●●●の葬儀に際しましては、ご多用中にもかかわらず
弔慰ならびに丁重なるご香典を賜りまして、厚くお礼申し上げます
本来ならば、直接拝眉のうえご挨拶申し上げるべきところでございます
が、略儀ながら書中をもって生前のご厚誼に深く感謝申し上げます
なおご芳志は、勝手ながら、筑紫野市社会福祉協議会へ寄付させていただきます
いただきましたので、何卒ご了承下さいますようお願い致します
謹白

平成 年 月 日

筑紫野市●●●●丁目●●●●

喪主 ●●●●●●●●

外親族一同 ●●●●●●●●

謹啓 故●●●●様の香典返しとして、喪主●●●●様より本会に対し
ご寄付を頂きました。ご意志にそって有意義に活用いたしたく、ここに謹
んでご報告申し上げます

社会福祉法人 筑紫野市社会福祉協議会

会長 ●●●●●●●●

謹白

